

Un sistema sencillo, que ayuda a salvar vidas
A simple system, that helps in life protection

Sistema de protección puntual
para motociclistas y ciclistas

MOTOPROTEC SPM-AE01

*Specific protector
for motorcyclist and cyclist*

MOTOPROTEC^{SPM-AE01}

Ensayado en la Fundación CIDAUT, laboratorio acreditado en España por ENAC, entidad acreditadora con acuerdos internacionales prácticamente en todo el mundo: EA, ILAC, IAF.

El primer y único protector puntual europeo bajo normas UNE
First and unique European specific protector under UNE standards

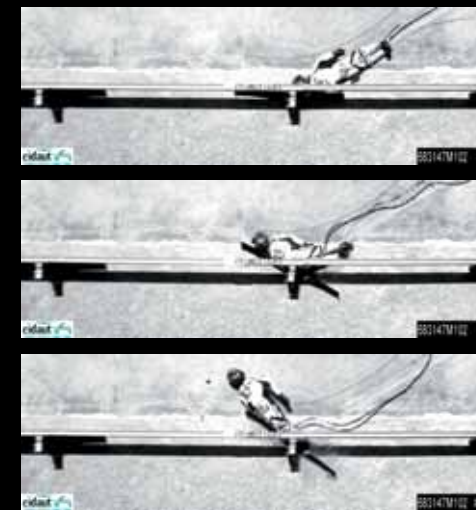


Tested in CIDAUT Foundation, accredited laboratory in Spain by ENAC, accredited representative with international agreements, practically in all over the world: EA, ILAC, IAF.

Concebido y diseñado por y para motociclistas.
Created by and for motorcyclist

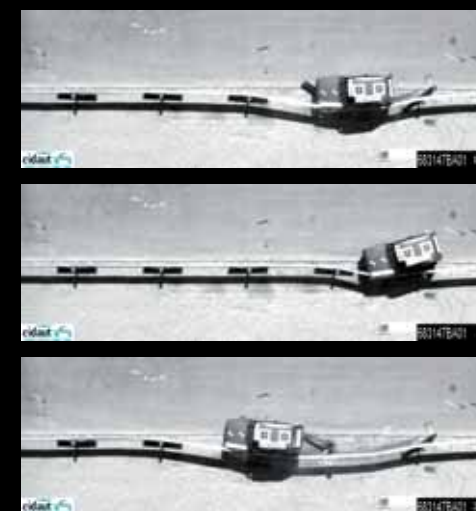
Protege de lesiones a motociclistas y ciclistas

Dramatically reduces motorcyclist and cyclist injuries



Sin alterar la respuesta de la barrera en la protección a automóviles

No fence response change for automovil



MOTOPROTEC_{SPM-AE01}

Máxima eficacia en la protección a motociclistas y ciclistas

Maximum effectiveness in motorcyclist and cyclist protection

Una estructura sencilla de fácil instalación

A simple structure and easy to install

Ensayado en la Fundación CIDAUT, laboratorio acreditado en España por ENAC, entidad acreditadora con acuerdos internacionales prácticamente en todo el mundo: EA, ILAC, IAF.

El primer y único protector puntual europeo bajo normas UNE
First and unique European specific protector under UNE standards



Tested in CIDAUT Foundation, accredited laboratory in Spain by ENAC, accredited representative with international agreements, practically in all over the world: EA, ILAC, IAF.



- Contribuye a evitar el impacto directo sobre las aristas cortantes de los postes de sujeción de las barreras metálicas de las carreteras, reduciendo el riesgo de muerte, amputación o lesiones habituales en accidentes de este tipo.
- Amortigua el impacto contra el sistema mediante un estructura metálica flexible trasera.
- En caso de colisión recoge todo el cuerpo del motorista, para expulsarlo y reconducirlo.
- Responde eficazmente frente a impactos ofreciendo una respuesta simétrica.



- *It contributes to avoid direct impact against metallic fences post edges, reducing risks for death, mutilations through impact with these posts.*
- *It partially absorbs impact, thanks to a flexible back structure.*
- *In case of impact, redirects motorcyclist body.*
- *It is effective against impacts and provides symmetric response.*



- Se fija directamente en el poste de sustentación de la barrera, sin necesidad de desmontar ningún elemento previamente instalado.
- Es compatible con la mayoría de postes normalizados instalados actualmente en las carreteras.
- Es fácilmente ajustable en altura en caso de reposición de la capa de asfalto.
- Es el único sistema actual que permite que las máquinas quitanieves evacuen con facilidad la nieve hacia el exterior de las barreras protectoras



- *It can be simple fixed to most of the existing installation posts, without reconfiguration.*
- *It is compatible with most current standardized impact posts barriers that have already been installed.*
- *It can be easily lifted if road should be resurfaced.*
- *It is the only system, now a days, that easily allows snow machines evacuation to the other side of the barrier.*

Concebido y diseñado por y para motociclistas.
Created by and for motorcyclist



El sistema protector puntual europeo SPM-AE01
ha sido desarrollado por MOTOPROTEC,
compañía especializada en la investigación,
desarrollo y comercialización de
sistemas de seguridad



*European simple protection system SPM-AE01
has been developed by MOTOPROTEC,
specialized company for investigation,
development and commercialisation
of safety barriers systems.*

MOTOPROTEC
Sistemas de seguridad

www.motoprotec.com

Laureà Miró nº 153 1º 2ª - 08950 Esplugues de Llobregat - Barcelona, España
Tel. 93 473 80 85 Fax 93 475 97 71
motoprotec@gmail.com